

PIANTA PIANO TERRA
Scala 1:50

INTONACI E TINTEGGIATURE

— D.0013.0004.0030 - Pareti da intonacare
D.0013.0005.0006 - Pareti da tinteggiare

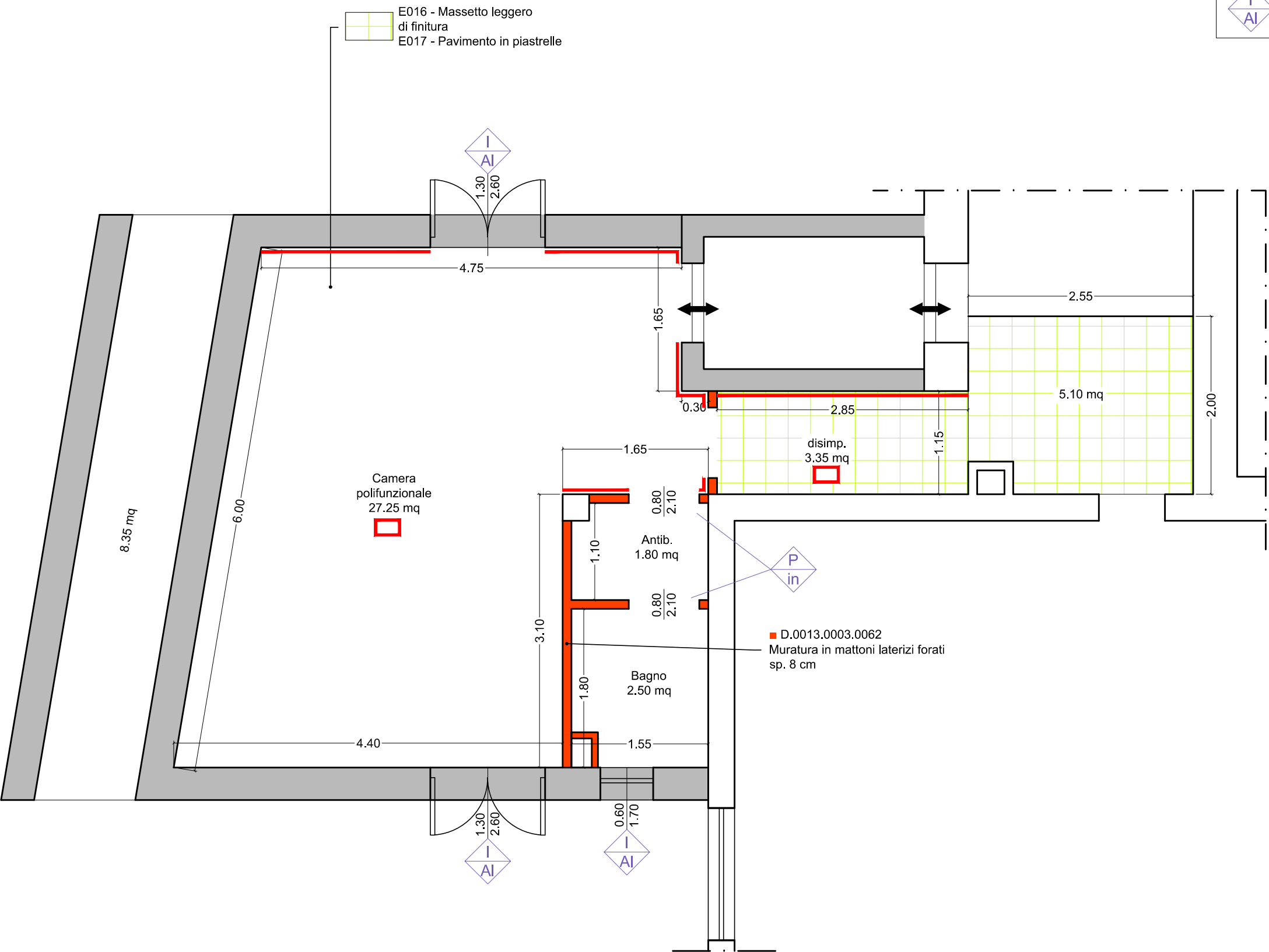
■ D.0013.0004.0040 - Soffitto da intonacare
D.0013.0005.0006 - Soffitto da tinteggiare

ABACO INFISSI

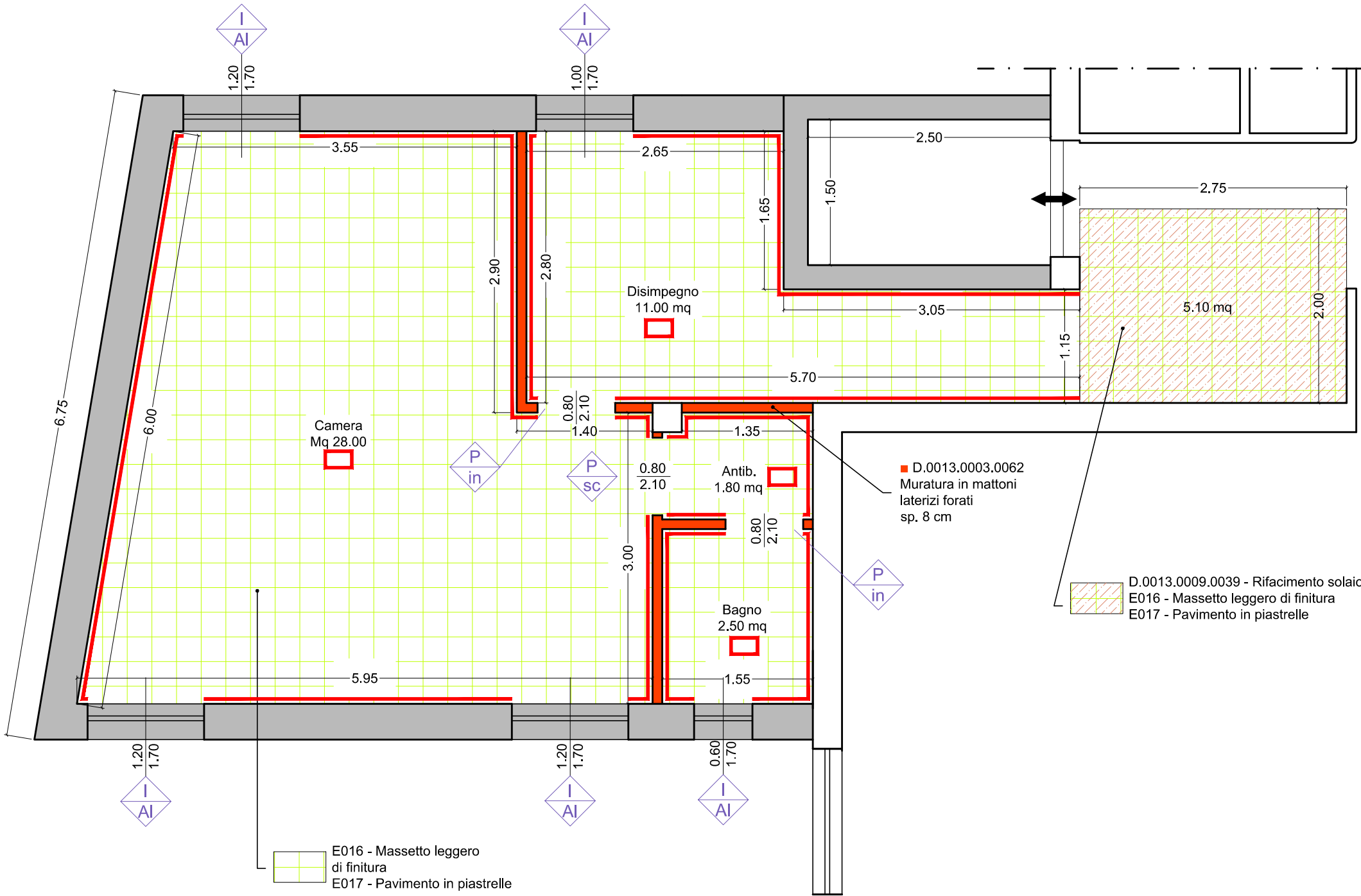
◆ P_{in} D.0013.0006.0240 - Porta interna in legno tamburato

◆ P_{sc} D.0013.0006.0240, D.0013.0006.0247, D.0013.0006.0251: Porta interna in legno tamburato scorrevole

◆ I_{al} D.0013.0006.0271 - Infisso in alluminio a taglio termico



PIANTA PIANO TERRA
Scala 1:50



PIANTA PIANO PRIMO
Scala 1:50

COMUNE DI VILLA SANT'ANTONIO PROVINCIA DI ORISTANO

PROGETTO ESECUTIVO
MANUTENZIONE E AMPLIAMENTO CASA DI RIPOSO
II° STRALCIO FUNZIONALE

Studio Tecnico Associato
Ing.ri Orgiana A. & Orrù G.
Via C. Battisti 21/A - 08030 ORROLI (CA) - Tel./Fax 0782-847472

PIANTE CONTENENTI
TIPOLOGIE DEI MATERIALI

Il Sindaco:
Fabiano Frongia

Il Responsabile
del Servizio Tecnico
Geom. Rossella Ardu

Progettisti:
Studio Tecnico Associato
Ing.ri Orgiana A. & Orrù G.

Il Coordinatore:
Dr. Ing. Antonio Orgiana

TAVOLA	N° 3
SCALA	1:100
DATA	Nov. 2017